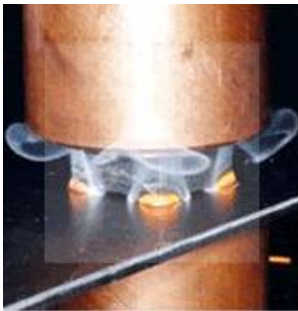


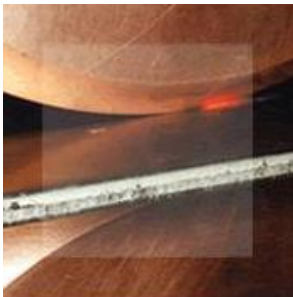
### 1. Punktsvetsning (Utrustningar sid. 3:3)

Punktsvetsning används främst för plåt med överlappsfog. Svetsström och kontaktkraft koncentreras till svetsstället genom kopparelektrodernas utformning, som åstadkommer en punktformig svets.



### 2. Presssvetsning (Utrustningar sid. 3:15)

Presssvetsning används för plåt med överlappsfog samt för svetsning av plåt mot änden av stång- och rörmaterial samt stång och rör mot varandra. Svetsström och kraft koncentreras till svetsställena (ett flertal samtidigt) genom arbetsstyckets (fixturens) speciella utformning, medan elektroderna tjänstgör som ström- och kraftförmedlare.



### 3. Sömsvetsning (Utrustningar sid. 3:19)

Sömsvetsning används i huvudsak som punktsvetsning. Dock brukar plåttjockleken vara < 3+3 mm. Kontaktelektroderna är rullformade och kan därför åstadkomma en fortlöpande svets. Arbetsstycket brukar frammatas kontinuerligt.



### 4. Stuksvetsning (Utrustningar sid. 3:22)

Stuksvetsning används för svetsning ände mot ände av tråd och klenare stångmaterial. Elektroderna ligger på relativt stort avstånd från svetsstället och påverkar inte genom sin form svetsens utbredning. Ett villkor för en korrekt svets är att svetsarean är koncentrerad.



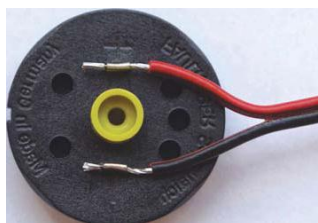
### 5. Microsvetsning

Microsvetsning används på metaller med lågt termiskt motstånd. Det är ofta mycket små komponenter som skall sammanfogas. Detta innebär strömmen måste öka snabbare under en kortare period än för vanlig motståndssvetsning. Ofta kan microsvetsning ersätta traditionell lödning i många applikationer.

### Applikationsexempel för punkt-, press-, söm- och stuksvetsning.

Objekt	Svetsmetod			
	Punkt	Press	Söm	Stuk
Rostfria diskbänkar	X		X	X
Trådnät: Garderobskorgar, hatthyllor, kundvagnar etc		X		
Möbeldetaljer: Stolar, bord etc		X		
Behållare till hushållsmaskiner, kastrullhandtag	X	X		
Gångjärn, låsdetaljer, fläktar		X		
Rördelar, hylsor, nipplar		X		
Verktyg: Borrar (snabbstål mot kolstål), brotschar				X
Redskap: Grepars tänder				X
Kabelstegar		X		
Klädskåp	X			
Kärl: Insvetsning av lock och botten			X	
Branddörrar	X	X		
Master		X		
Bildetaljer: Plåtdelar	X			
Bakaxelkåpor				X
Ljuddämpare	X		X	
Bult		X		X
Muttrar		X		
Radiatorer	X	X	X	
Gallerdurk		X		
Svetsning av rör och profiler i rät vinkel				X
Värmeväxlarrör: Pinnar, längs- och tvärfenor		X		
Ventilationsrör, ventilationsaggregat			X	
Räls				X
Kätting: Lyft, gruv, ankar, oljerigg				X
Balkar i grövre plåt, t > 10 mm	X			

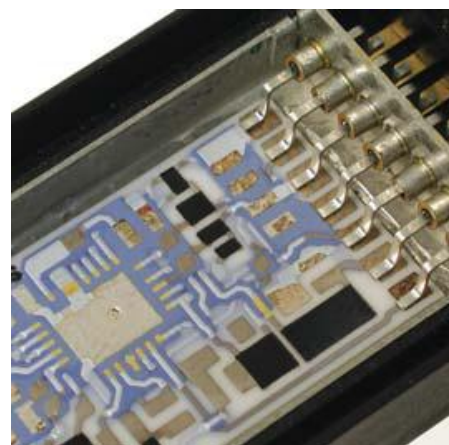
### Applikationsexempel för microsvetsning



Motoranslutningar



Medicinsk utrustning



Elektronik